

**DIRETTIVO SIPO
SEZIONE SICILIA**

Melchiorre Aversa
Presidente

Gaspere Anzelmo
Vice Presidente

Massimo Tirantello
Segretario

Giuseppe Cavaleri
Raffaele Falsaperla
Giuseppe Gramaglia
Pina Lo Sciotto
Antonino Mocerì
Cataldo Pacino
Rosario Salvo

PRESIDENTE DEL CONVEGNO

Dott. Melchiorre Aversa

Direttore S.C. di Pediatria, Patologia Neonatale e UTIN
A.O. Ospedali Riuniti Papardo - Piemonte
Viale Europa n° 45 - 98123 Messina

SEGRETERIA SCIENTIFICA

Dott. Gaspere Anzelmo

Direttore U.O. Pediatria, P.O. "Civico"
via Circonvallazione 186 - 90047 Partinico (PA)
tel. / fax 091 8911214
pediatriapartinico@asppalermo.org

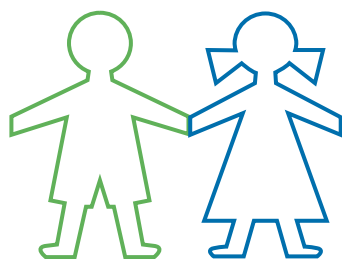
SEDE DEL CONVEGNO

Dipartimento Materno Infantile
Policlinico Universitario "P. Giaccone"
via Alfonso Giordano, 3 - Palermo

1°

**Convegno
Regionale SIPO
Sezione Sicilia**

**La pediatria ospedaliera
siciliana: fra efficacia,
efficienza e best practice**



SEGRETERIA ORGANIZZATIVA

via Salvatore Puglisi, 15 - 90143 Palermo
tel. 091 6250453 - fax. 091 303150
info@servizitalia.it - www.servizitalia.it

www.pediatriasicilia.it

Palermo - 17 Settembre 2013

Dipartimento Materno Infantile
Policlinico Universitario "P. Giaccone"

Carissimi Colleghi,
è con grande piacere che Vi invitiamo a partecipare al 1° Convegno Regionale SIPO. Obiettivo dell'evento sarà il confronto su temi di straordinaria attualità, la cui importanza è riconosciuta dagli specialisti come ausilio e sostegno per una buona gestione delle unità operative di pediatria e di neonatologia.

Crediamo che sia un obiettivo prioritario di tutti, pur in tempi di grave disagio economico, la promozione e la salvaguardia della salute del neonato, del bambino e dell'adolescente, con iniziative volte al miglioramento continuo della qualità e dell'appropriatezza delle prestazioni ospedaliere ed al raggiungimento di uniformi livelli di assistenza, valorizzando la professionalità dei medici ospedalieri ed il loro ruolo determinante. Siamo, quindi, fermamente convinti di rispondere alle esigenze dei colleghi ospedalieri affrontando tematiche peculiari come la dotazione di risorse, l'appropriatezza organizzativa, l'emergenza-urgenza e le problematiche medico-legali.

Vi aspettiamo numerosi.

Melchiorre Aversa

FACULTY

Gaspere Anzelmo	Giuseppe Gramaglia
Melchiorre Aversa	Pina Lo Sciotto
Giuseppe Cavaleri	Giuseppe Noto
Giovanni Corsello	Francesco Paravati
Francesco Di Pietro	Vincenzo Parrinello
Antonella Di Stefano	Dario Sanfilippo
Alberto Fischer	Massimo Tirantello
	Umberto Zingales

PROGRAMMA DEI LAVORI

- 9,00 Registrazione dei partecipanti
- 9,30 Apertura dei lavori
Saluto delle Autorità
[Giovanni Corsello](#), [Francesco Paravati](#),
[Alberto Fischer](#), [Giuseppe Noto](#)
- 10,00 **1° Sessione**
**La Pediatria Ospedaliera in Sicilia:
attuale inquadramento**
Presidente: [Francesco Paravati](#)
Moderatori: [Giuseppe Cavaleri](#), [Pina Lo Sciotto](#)
- Strutture e risorse**
[Gaspere Anzelmo](#)
- L' O.B. nelle UU.OO. di Pediatria:**
- **la normativa attuale**
[Antonella Di Stefano](#)
 - **best practice per ridurre ricoveri inappropriati**
[Francesco Di Pietro](#)
- 12,00 **2° Sessione**
**La cartella clinica:
gestione medica ed infermieristica**
Presidente: [Melchiorre Aversa](#)
Moderatori: [Giuseppe Gramaglia](#), [Massimo Tirantello](#)
- I diktat della qualità**
[Vincenzo Parrinello](#)
- Criticità legali**
[Umberto Zingales](#), [Dario Sanfilippo](#)
- 13,00 Discussione
- 14,00 Chiusura dei lavori

ECM

Per il convegno è stata effettuata la richiesta di accreditamento presso la CFNC (Commissione Nazionale per la Formazione Continua) per le seguenti professioni: Medico Chirurgo, discipline: Medicina e chirurgia di accettazione e di urgenza, Medicina Generale (Medico di Famiglia), Neonatologia, Pediatria, Pediatria (Pediatri di libera scelta); Infermiere professionale. L'evento sarà accreditato per 100 iscritti per 4 ore formative. Le iscrizioni pervenute oltre tale numero non potranno richiedere l'ottenimento dei crediti formativi previsti dall'evento. Per il rilascio dei crediti occorre: frequentare il 100% del totale delle ore di formazione del convegno, riconsegnare al termine dei lavori il questionario, la scheda personale e il modulo di valutazione forniti in sede congressuale. Provider ECM: Help Care Onlus (ente n. 506).

ISCRIZIONE

La partecipazione all'evento è gratuita ed è obbligatoria l'iscrizione attraverso la compilazione del modulo allegato reperibile anche sul sito [www.pediatriasicilia.it](#)

L'accettazione verrà confermata dalla Segreteria Organizzativa seguendo l'ordine di arrivo delle schede d'iscrizione. L'iscrizione ai lavori congressuali dà diritto al kit congressuale, alla colazione di lavoro, all'attestato di partecipazione, al conseguimento dei crediti ECM.

